

## 太陽光発電無料見積キャンペーン

# さあ、太陽光で我が家を工場な発電所に変えましょう!!

## 今がチャンス!!

補助金終了まだ間に合います!

平成22年度 補助金  
1kwあたり

**7万円**

太陽光発電設備設置費用の一部を国が負担してくれます。

一般家庭の平均4kwのシステムで補助金28万円・10kwまで設置に補助金が出ます。

**募集期間** 平成22年12月24日申し込みまでですが補助金が無くなり次第終了。(次年度は未定です)

### 余剰電力買取制度

太陽光発電で得た電気を家庭で消費出来ずに余った電気を関西電力が買い取ってくれます。

昼間関西電力から買う電気代の約2倍の高額買い取り!しかも買い取り期間10年間!次年度以降減額されます。

平成23年3月31日までに関西電力が申し込み受け、原則として同年6月30日までに関西電力が買い取りを開始する場合に適用できます。

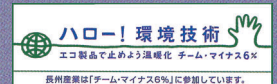
いいこといっぱい。太陽光発電。

# Sunsiesta

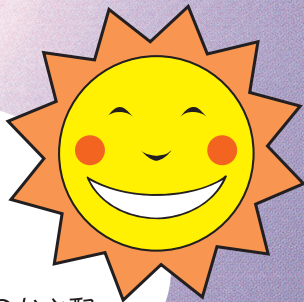
[サンシエスタ]

**NEW** 高効率 単結晶モジュール新発売  
発電性能で選ばれています。1

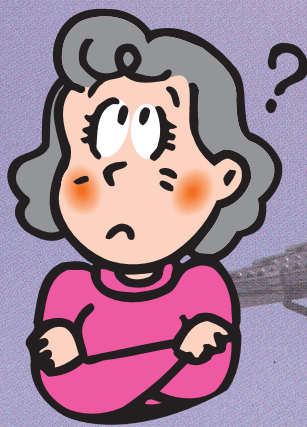
長州産業株式会社



## 心と暮らしに、太陽を。



関心はあるけれど本当に得するか心配?  
いくらぐらいで設置できるの?  
何年ぐらいで元がとれるの?  
その後どれ位利益があるの?  
年数がたつとメンテナンス費用がかかるのか心配。  
我が家の屋根に設置出来るの?方角とか大丈夫?  
メーカーはどこがいいの?



お客様の様々な疑問に納得してもらえらるまで丁寧にお答えします。  
太陽光発電を設置したらどうなるのか?  
無料でシミュレーション作成できますのでご利用ください。

### 当社の太陽光発電システムはここが違います!!

#### 自然災害補償制度

(地震・噴火・津波は対象外)  
設置日より**10年間保証**  
※300万円限度

#### 太陽電池設置面屋根保証制度

**10年間**  
※認定工事に限ります。

#### 太陽光発電システム機器

**10年間** メーカー保証は  
当たりまえ!!  
国の**補助金申請**もおまかせ  
ください。



詳しくは当社担当者までお気軽にお問い合わせください。

**エルピー株式会社** フリーダイヤル **0120-66-0093** 滋賀県甲賀市土山町南土山甲799-2

ホームページもぜひご覧ください。URL:<http://www.lp-k.com> e-mail:[lpdami@ybb.ne.jp](mailto:lpdami@ybb.ne.jp)